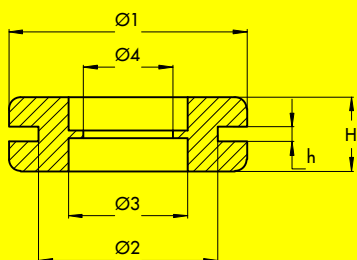




Herstellung technischer Gummiformartikel.
 Production of technical rubber parts.



Schemazeichnung
 Schematic diagram



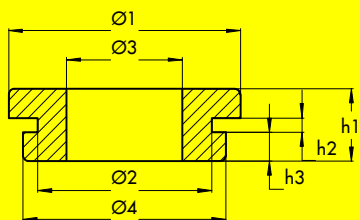
RÖHS
 COMPLIANT

Kabeldurchführungen mit innenliegender Dichtlippe Grommets with inner sealing lip

Teils auch in anderen Härteinstellungen vorrätig.
 Sonderfertigung in wirtschaftlichen Losgrößen.
 Fertigung in kontaktnutraler Qualität möglich.

The items are also available in other hardening adjustments.
 Special manufacturing in economical lot sizes.
 Manufacturing in contact neutral quality is possible.

Artikel-Nr. Part no.	Gesamt Ø Total Ø	Loch Ø Mounting hole Ø	Ø3	Spalt Gap	Gesamthöhe Overall height	Ø4	Elastomer Elastomere
	Ø1	Ø2	Ø3	h	H	Ø4	
1047	8,0	6,0	3,8	2,0	4,2	2,5	EPDM 50° Sh sw, blac
1088	12,0	9,8	6,8	1,0	8,1	6,0	EPDM 62° Sh sw, blac
1093	16,0	11,0	8,8	2,0	10,2	6,3	EPDM 50° Sh sw, blac
1065	19,0	15,0	10,7	1,7	8,1	7,7	EPDM 62° Sh sw, blac
1096	20,0	16,5	13,2	2,0	10,0	10,4	EPDM 50° Sh sw, blac
1094	30,0	20,0	18,0	2,3	10,3	14,0	EPDM 50° Sh sw, blac
1095	35,0	28,0	24,0	2,0	10,0	20,0	EPDM 50° Sh sw, blac



Schemazeichnung
 Schematic diagram



RÖHS
 COMPLIANT

Kabeldurchführungen, asymmetrischer Bund Grommets with asymmetric collar

Artikel-Nr. Part no.	Gesamt Ø Total Ø	Loch Ø Mounting hole Ø	Kabel Ø Cable Ø	Ø4	Gesamthöhe Overall height	Spalt Gap	h3	Elastomer Elastomere
	Ø1	Ø2	Ø3	Ø4	h1	h2	h3	
1000	6,0	4,0	1,6	-	5,0	1,5	1,8	EPDM 50° Sh sw, blac
0990	7,0	4,0	2,0	6,2	1,0	1,0	1,2	EPDM 50° Sh sw, blac
1019	12,0	6,0	4,0	9,0	6,0	1,5	2,0	EPDM 62° Sh sw, blac
1058	16,7	10,0	6,0	13,7	10,0	1,6	4,2	EPDM 38° Sh sw, blac
1036	17,0	11,8	10,0	-	7,0	2,0	2,0	EPDM 62° Sh sw, blac



Kabeldurchführungen, asymmetrischer Bund
 Grommets with asymmetric collar

Alle Abmessungen in Millimeter. All measurements in millimeters.
 Technische Änderungen vorbehalten. Subject to technical modifications.
 © A.Vogt GmbH & Co.KG