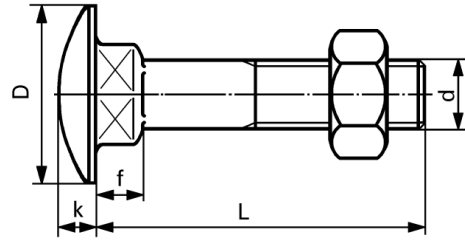


Round head square neck bolts, steel
with hex nuts

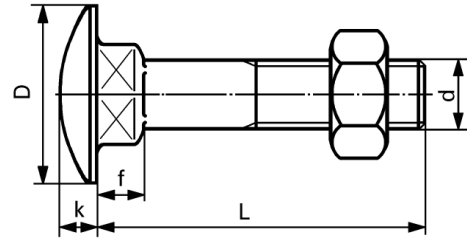


MU DIN 603 (Carriage bolts)

Zinc plated

d	M5		M6		M 8		M 10	
f js17	3,5		4		5		6	
D js16	13		16		20		24	
k js16	3		3,5		4,5		5	
L quantity	100	1000	100	1000	100	1000	100	1000
10	11.40	8.30						
12	11.40	8.30	13.20	10.20				
16	11.40	8.30	12.50	9.20	18.70	13.70	31.-	23.50
20	11.50	8.40	12.50	9.20	18.70	13.70	31.25	23.75
25	11.50	8.40	12.80	9.40	19.20	14.-	31.50	24.-
30	12.20	8.90	13.30	10.30	19.90	14.60	32.50	24.75
35	12.40	9.-	13.50	10.70	21.50	15.70	34.25	25.25
40	13.40	9.90	13.70	11.50	22.75	16.60	35.-	26.50
45	14.60	10.60	16.40	12.10	24.-	17.50	37.-	28.-
50	15.-	11.-	17.20	12.60	24.75	18.10	38.25	29.25
55	17.70	12.90	18.70	13.80	28.25	20.75	41.50	31.50
60	17.70	12.90	18.70	13.80	28.25	20.75	42.-	31.75
65	27.25	20.-	22.-	17.80	33.25	26.50	48.-	37.-
70	22.75	16.70	25.-	18.30	31.-	23.75	45.-	34.25
(75)	31.-	23.75	32.25	24.75	41.-	30.75	63.-	48.-
80	24.50	19.70	27.75	20.25	36.-	27.25	54.-	41.-
90	40.50	32.50	32.25	24.75	41.50	31.-	61.50	47.-
100			32.50	25.-	46.-	34.75	67.50	51.50
110			42.-	32.-	55.50	42.50	73.50	58.-
120			42.75	32.25	59.-	44.50	76.50	60.50
130			44.-	36.75	66.50	50.50	83.50	66.50
140					67.-	51.-	94.-	75.-
150					99.50	79.-	101.-	80.-
160					100.-	80.-	118.-	93.-
170					105.-	85.-	147.-	121.-
180					109.-	101.-	149.-	123.-
190							159.-	132.-
200							159.-	132.-
220							187.-	167.-
240							198.-	176.-
260					172.-	160.-	213.-	187.-
280							234.-	203.-
300							248.-	220.-

Round head square neck bolts, steel
with hex nuts



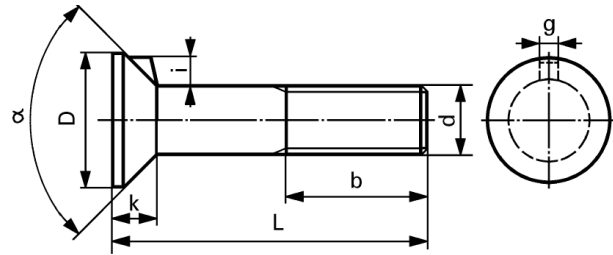
MU DIN 603
(Carriage bolts)

Zinc plated

d		M 12	M 16	
f	js17	8	12	
D	js16	30	38	
k	js16	6,5	8,5	
L	quantity	100	1000	100
25		55.50	42.50	
30		56.50	43.-	
35		56.50	43.-	
40		57.-	43.50	
45		59.50	45.50	
50		62.50	47.50	224.-
55		72.-	56.-	
60		67.50	51.50	234.-
65		73.50	57.50	240.-
70		71.-	55.50	270.-
(75)		87.50	68.50	
80		78.-	60.50	276.-
85		81.-	63.50	
90		85.50	68.-	280.-
100		89.-	70.50	296.-
110		99.50	79.-	302.-
120		112.-	89.50	302.-
130		120.-	95.-	304.-
140		130.-	103.-	312.-
150		135.-	112.-	326.-
160		157.-	130.-	346.-
170		163.-	135.-	
180		172.-	141.-	376.-
190		178.-	147.-	
200		193.-	160.-	415.-
220		204.-	182.-	505.-
240		226.-	201.-	565.-
250		250.-	222.-	
260		255.-	226.-	665.-
280		260.-	231.-	715.-
300		268.-	237.-	745.-
360				889.-

Flat head plow bolts, steel

DIN 604



Zinc plated

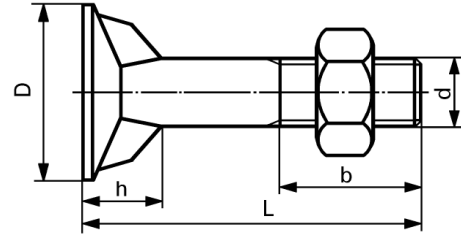
d	M 6	M 8	M 10	M 12	M 16	
D js16	12	16	19	24	32	
k	4	5	5,5	7	9	
i min.	2,8	3,5	4,2	5,7	7,5	
g max.	2,5	3	3,2	3,6	4,2	
b	18	22	26	30	38	
a	90°	90°	90°	90°	90°	
L quantity	100	100	100	100	100	
20	36.25					
25	37.75	42.-	75.-			
30	39.-	43.50	76.-	103.-		
35	39.75	45.-	78.-	103.-		
40	41.50	46.-	80.50	106.-	200.-	
45				109.-	220.-	
50	44.50	49.50	84.-	112.-	235.-	
55			93.-	114.-		
60		57.50	93.-	117.-	250.-	
70		66.-	100.-	140.-	271.-	
75				155.-		
80			107.-	158.-	328.-	
90				166.-	334.-	
100			150.-	170.-	360.-	
120			160.-			
with nuts DIN 934	+ 6.-	+ 7.-	+ 10.80	+ 13.80	+ 26.-	

----- Above dash-line: fully threaded

Flat head rib bolts, steel

DIN 25195

Usually supplied with nuts



Zinc plated

d	M 6		M 8		
D js16	16		20		
h	7,2		8,2		
b	18		22		
L quantity	100	1000	100	1000	
30	55.-	42.-	72.50	52.50	
35	63.-	49.-	86.-	67.50	
40	64.-	50.50	89.-	70.20	
45	68.-	53.-	92.50	72.50	
50	70.-	54.50	94.50	74.-	
55	72.50	56.80			
60	78.-	61.-	97.50	79.50	
70	80.-	63.-	105.-	85.50	
80			109.-	89.50	
90			124.-	102.-	
100			140.-	115.-	
with nuts DIN 934	+ 6.-	+ 3.-	+ 7.-	+ 4.60	

----- Above dash-line: fully threaded