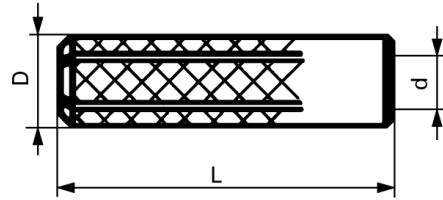

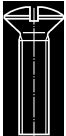


# BRASS

Plugs for bricks WECO

K 221 WE



thread				thread engagement	pull-out load in N (concrete B 250)				
						perm.	max.	100	1000
d	quantity	L	D						
M 4	21	5,5x30	M 4	15	500 2 500	64.55	53.50	51.05	
M 5	26,5	7 x35	M 5	20	1 000 5 000	88.-	77.-	69.-	
M 6	30	8 x40	M 6	20	1 200 6 000	95.-	85.50	79.-	
M 8	40	11 x50	M 8	25	2 000 10 000	202.-	174.-	165.-	
M 10	48	14 x58	M 10	25	2 500 12 500	420.-	364.-	346.-	

# Stainless steel fasteners corrosion-resistant · acid proof

Quality, safety, economy and good appearance  
are convincing arguments for applications of  
stainless steel fasteners.



Stainless steel fasteners solve your corrosion problems.

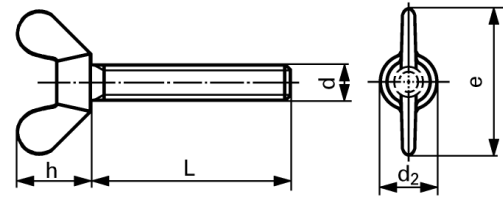
Our stainless steel items you find on the red catalogue pages.

**Maryland Metrics Fastener Catalog - Chapter B** Owings Mills, MD 21117 USA

# BRASS

Wing screws

DIN 316

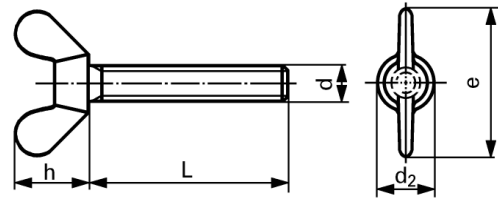


d	M 5		M 6		M 8	M 10			
d2 max.	11		13		16	20			
e max.	26		33		39	51			
h max.	13		17		20	25			
L quantity	100	1000	100	1000	100	100			
10	73.50	59.-	95.-	76.50					
12	77.-	63.-	98.-	79.-	162.-				
16	89.-	69.50	119.-	97.50	167.-				
20	91.-	71.40	131.-	108.-	176.-	290.-			
25	107.-	87.50	141.-	116.-	189.-	300.-			
30	110.-	90.60	150.-	123.-	199.-	325.-			
35					216.-				
40			176.-	145.-	229.-	350.-			

# BRASS

Wing screws

DIN 316



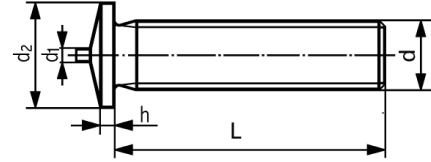
Nickel plated

d	M5		M 6		M 8	M 10			
d2 max.	11		13		16	20			
e max.	26		33		39	51			
h max.	13		17		20	25			
L quantity	100	1000	100	1000	100	100			
10	83.-	65.-	110.-	90.50					
12	89.50	70.-	114.-	93.50	175.-				
16	97.-	79.-	126.-	103.-	179.-				
20	105.-	86.-	139.-	114.-	190.-	304.-			
25			155.-	127.-	203.-	312.-			
30			161.-	132.-	214.-	326.-			
40					245.-	380.-			

# ALUMINIUM

Welding studs with external thread

DIN 32501-1

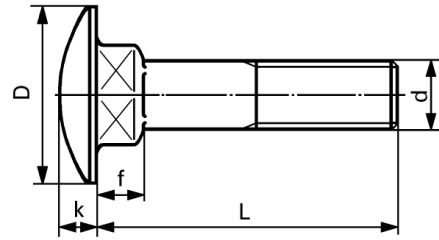


d	M3		M4		M5		M6		M8	
h	0,6		0,6		0,7		0,8		1	
d2	4,5		5,5		6,5		7,5		9	
d1	0,55		0,55		0,8		0,8		0,8	
L	quantity	100	1000	100	1000	100	1000	100	1000	100
M										
8		16.60	10.95	17.80	11.80					
10		17.20	11.40	18.20	12.20	20.60	14.05	28.20	19.90	46.50
12		17.30	11.60	19.-	12.90	22.50	15.50	29.70	21.80	47.-
15		18.60	12.50	20.80	14.20	25.-	17.40	32.10	23.-	51.50
16		19.10	12.85	21.20	14.50	26.10	18.50	33.60	23.90	53.-
20		20.80	14.20	23.70	16.30	29.40	20.50	36.90	26.40	58.-
25								40.50	30.30	64.-
30								45.60	34.50	70.50
35		25.-	17.60	34.50	24.90					

# A2

Round head square neck bolts  
stainless steel

DIN 603  
(Carriage bolts)

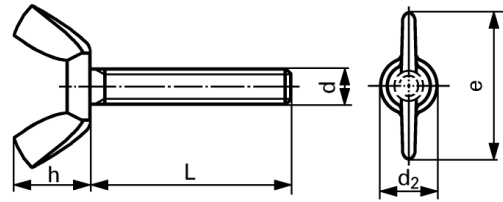


d	M5		M6		M8		M10		M12
f js17	3,5		4		5		6		8
D js16	13		16		20		24		30
k js16	3		3,5		4,5		5		6,5
L quantity	100	1000	100	1000	100	1000	100	1000	100
16	30.-	26.30	57.-	49.-	113.-	82.-			
20	31.-	27.10	57.30	49.25	114.-	83.-	210.-	159.-	
25	32.80	28.85	60.50	52.10	119.-	86.-	212.-	161.-	
30	37.-	31.60	63.-	55.40	123.-	89.50	215.-	164.-	310.-
35	45.-	41.10	70.-	63.45	127.-	92.-	219.-	168.-	390.-
40	52.80	47.10	73.50	64.90	130.-	94.50	225.-	175.-	402.-
45			79.-	72.05	140.-	101.-	268.-	204.-	416.-
50			85.-	78.-	143.-	107.-	271.-	208.-	433.-
55			88.-	80.50	150.-	114.-	285.-	222.-	
60			92.-	84.60	160.-	120.-	290.-	227.-	505.-
65							302.-	239.-	
70			115.-	97.90	165.-	124.20	315.-	252.-	560.-
80			130.-	110.-	190.-	149.-	340.-	281.-	665.-
90			144.-	125.-	234.-	189.-	500.-	380.-	682.-
100			153.-	134.-	242.-	195.-	510.-	390.-	679.-
110									750.-
with nuts DIN 934	+ 6.90	+ 4.80	+ 8.10	+ 5.60	+ 17.30	+ 11.90	+ 30.25	+ 21.50	+ 45.50

# A2

Wing screws, stainless steel

DIN 316

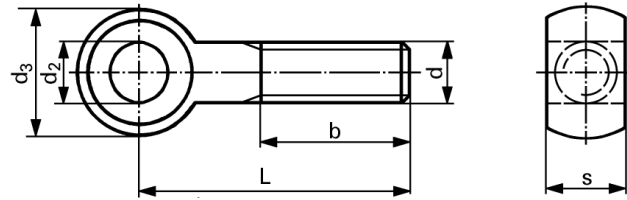


d	M 4		M 5		M 6		M 8	M 10	M 12
d2 max.	8		11		13		16	20	23
e max.	20		26		33		39	51	65
h max.	10,5		13		17		20	25	33,5
L quantity	100	1000	100	1000	100	1000	100	100	100
10	105.-	95.40	122.-	100.-	173.50	143.80			
12					174.-	144.30			
16	107.-	97.40	125.-	104.-	176.-	146.-	220.-		
20	110.-	99.85	126.-	105.-	178.-	148.-	235.-	325.-	
25	112.-	101.60	128.-	107.-	184.-	152.-	246.-	334.-	710.-
30	118.-	107.30	131.-	110.-	190.-	158.-	249.-	346.-	718.-
35			135.-	114.-	196.-	163.-	255.-	381.-	740.-
40					206.-	171.-	271.-	410.-	780.-
50							290.-	418.-	820.-

# A4

Eye bolts, stainless steel

DIN 444 B



d	M 6	M 8	M 10	M 12	M 16	M20	
b (L ≤ 125)	18	22	26	30	38	46	
b (L > 125)	-	28	32	36	44	52	
d2 H9	6	8	10	12	16	18	
d3 max.	14	18	20	25	32	40	
s max.	7	9	12	14	17	22	
L bei/par	100-	100-	100-	100-	100-	100-	
30	670.-	810.-					
40	850.-	855.-	1150.-				
50	920.-	950.-	1200.-	1600.-			
60	1050.-	980.-	1300.-	1670.-			
70		1050.-	1410.-	1810.-			
80		1080.-	1505.-	1840.-	2350.-	3880.-	
90		1150.-	1600.-	1890.-	2460.-	3930.-	
100		1400.-	1620.-	1990.-	2540.-	4090.-	
120			2020.-	2100.-	2700.-	4340.-	
140					3500.-	4930.-	

- Order quantity below 100 pieces 15% / below 20 pieces 40% surcharge

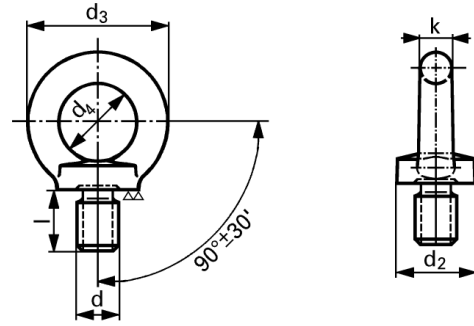
**Maryland Metrics Fastener Catalog - Chapter B** Owings Mills, MD 21117 USA

phones: (410)358-3130 (800)638-1830 faxes: (410)358-3142 (800)872-9329 e-mail: [techinfo@mdmetric.com](mailto:techinfo@mdmetric.com)  
copyright 2003 maryland metrics/kyburz ch

# A2

Lifting eye bolts, stainless steel  
forged

DIN 580



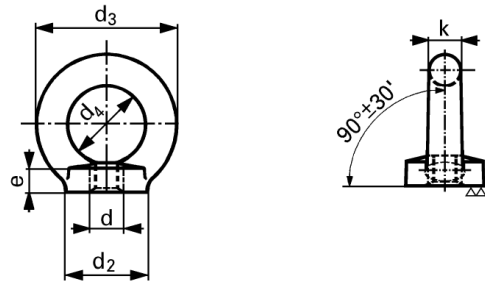
ISO 3266

d	d2	d3	d4	l	k	A2		
						1	10	100
quantity								
M								
(6)	20	28	16	13	7	1450.-	970.-	887.-
8	20	36	20	13	8	1590.-	1040.-	935.-
10	25	45	25	17	10	2280.-	1750.-	1580.-
12	30	54	30	20,5	12	3230.-	2650.-	2310.-
16	35	63	35	27	14	5090.-	4470.-	4070.-
20	40	72	40	30	16	7420.-	6730.-	6220.-
24	50	90	50	36	20	11320.-	10470.-	8280.-

# A2

Lifting eye nuts, stainless steel  
forged

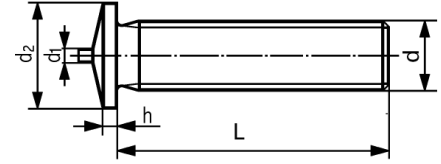
DIN 582



d	d2	d3	d4	e	k	A2		
						1	10	100
quantity								
M								
8	20	36	20	8,5	8	1700.-	1080.-	1010.-
10	25	45	25	10	10	2700.-	1590.-	1480.-
12	30	54	30	11	12	3200.-	2660.-	2520.-
16	35	63	35	13	14	4360.-	3740.-	3370.-
20	40	72	40	16	16	7420.-	6690.-	6150.-
24	50	90	50	20	20	12140.-	11140.-	8810.-

# A2

Welding studs with external thread,  
stainless steel

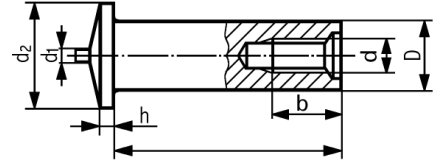


## DIN 32501-1

d	M3		M4		M5		M6		M8
h	0,6		0,6		0,7		0,8		1
d2	4,5		5,5		6,5		7,5		9
d1	0,55		0,55		0,8		0,8		0,5
L quantity	100	1000	100	1000	100	1000	100	1000	100
M									
6	10.80	6.60	12.10	7.70	14.20	9.20			
8	11.40	7.10	13.-	8.50	14.60	9.60			
10	12.45	7.95	14.-	9.20	16.-	10.60	21.50	15.-	49.50
12	13.30	8.50	16.40	10.90	17.50	11.80	23.50	16.50	50.-
15	15.30	10.15	17.90	12.10	19.80	13.55	26.25	18.70	57.75
16			18.50	12.55	20.80	14.30	30.50	22.-	64.20
20			22.-	15.20	26.20	18.50	34.10	24.50	70.80
25			26.50	18.80	32.40	23.50	43.20	32.40	77.-
30					38.10	27.60	49.80	38.10	80.-
35							56.-	43.-	89.40
40									97.-

# A2

Welding studs with internal thread,  
stainless steel



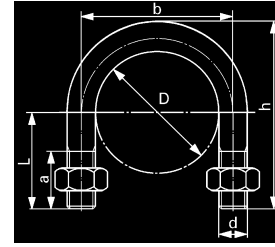
## DIN 32501-5

d	M3		M4		M5		
D	5		6		7,1		
b	5		6		7,5		
h	0,7		0,8		1		
d2	6,5		7,5		9		
d1	0,75		0,75		0,75		
L	quantity	100	1000	100	1000	100	1000
M							
8		79.80	61.80				
10		82.20	64.20	98.40	76.80		
12		85.80	66.60	102.-	79.20	150.-	125.-
15		86.50	67.40	108.-	83.-		
16		113.-	88.80	130.-	102.-	155.-	130.-
20				132.-	105.-	165.-	145.-
25				136.-	110.-	170.-	150.-
30				145.-	120.-		

# A2

U-bolts round bent, stainless steel  
with 2 hex nuts

## MU K 212



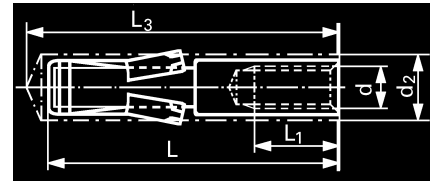
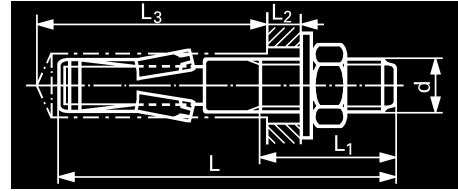
d x D	NW in mm	NW in inch	b	h	L	a	A2	
quantity							100	1000
M								
8 x 18	10	3 <sup>1</sup> / <sub>8</sub> "	26	38	21	11	280.-	243.-
8 x 22	15	1 <sup>1</sup> / <sub>2</sub> "	30	44	25	15	280.-	243.-
8 x 27	20	3 <sup>1</sup> / <sub>4</sub> "	35	49,5	28	14	294.-	254.-
8 x 34	25	1 "	42	57	32	15	302.-	264.-
10 x 44	32	1 <sup>11</sup> / <sub>4</sub> "	54	68	36	16	450.-	388.-
10 x 50	40	1 <sup>11</sup> / <sub>2</sub> "	60	75	40	17	480.-	420.-
10 x 62	50	2 "	72	88	47	20	530.-	460.-
10 x 78	65	2 <sup>1</sup> / <sub>2</sub> "	88	104	55	23	560.-	485.-
10 x 92	80	3 "	102	116	60	20	630.-	545.-
10 x 116	100	4 "	126	140	72	27	805.-	700.-

# A4

High-strength plugs,  
stainless steel

K 221 BA with external thread

K 221 CI with internal thread



thread	A4			
quantity	L	1	10	100
<b>K 221 BA</b>				
M 6	45	990.-	600.-	550.-
M 6	61	1030.-	640.-	590.-
M 6	65	1050.-	660.-	610.-
M 8	50	1280.-	840.-	790.-
M 8	60	1330.-	890.-	840.-
M 8	80	1430.-	990.-	940.-
M 8	88	1470.-	1030.-	980.-
M 8	100	1620.-	1125.-	1075.-
M 10	60	1900.-	1250.-	1200.-
M 10	70	2000.-	1350.-	1300.-
M 10	80	2050.-	1400.-	1350.-
M 10	85	2100.-	1450.-	1400.-
M 10	90	2150.-	1500.-	1450.-
M 10	115	2350.-	1700.-	1650.-
M 12	70	2500.-	1750.-	1700.-
M 12	80	2650.-	1900.-	1850.-
M 12	95	2800.-	2050.-	2000.-
M 12	105	2900.-	2150.-	2100.-
M 12	120	3100.-	2350.-	2300.-
M 16	90	5300.-	4300.-	4200.-
M 16	110	5800.-	4800.-	4700.-
M 16	145	6400.-	5400.-	5300.-
M 16	175	7000.-	6000.-	5900.-
M 20	130	8900.-	7700.-	7600.-
M 20	159	9900.-	8700.-	8600.-
<b>K 221 CI</b>				
M 6	45	1280.-	1050.-	970.-
M 8	50	1590.-	1350.-	1280.-
M 10	55	2050.-	1820.-	1610.-

Dimension and pull-out load see page B 32