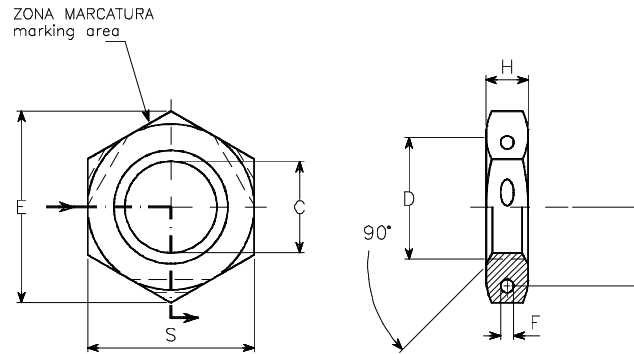


DSF 10

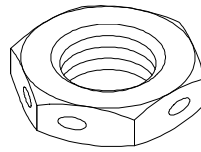


1) DIMENSIONI (mm)

codice filetto	filettatura profilo MJ toll.4H - 5H	C	D +0,5 -0,4	E min.	F ±0,1	G ±0,25	H ±0,3	S h11	MASSA gr/pezzo allumin. titanio	
05	10x1,0	9,03 - 9,22	10,4	17,77	1,2	7,3	4,6	16	1,5	2,4
06	12x1,25	10,78 - 11,00	12,4	18,90	1,2	8,3	5,4	17	2,2	3,5
08	14x1,5	12,54 - 12,78	14,4	21,10	1,2	9,3	5,4	19	2,6	4,2
10	16x1,5	14,54 - 14,78	16,4	24,49	1,2	10,7	6,2	22	3,9	6,2
12	18x1,5	16,54 - 16,78	18,4	26,75	1,8	11,7	6,2	24	4,4	7,0
14	20x1,5	18,54 - 18,78	20,4	30,14	1,8	13,1	6,2	27	5,2	8,4
16	22x1,5	20,54 - 20,78	22,4	33,53	1,8	14,8	7,0	30	8,2	13,1
18	24x1,5	22,54 - 22,78	24,4	35,73	1,8	16,0	7,0	32	8,9	14,2
20	27x1,5	25,54 - 25,78	27,4	39,98	1,8	18,0	7,8	36	12,5	20,0
22	30x1,5	28,54 - 28,78	30,4	45,63	1,8	20,5	8,6	41	15,5	24,8

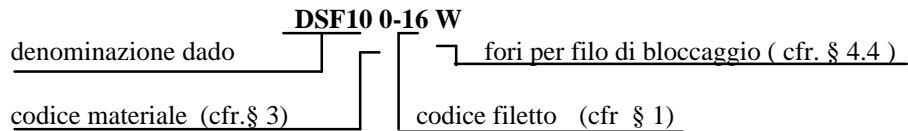
Titolo	P/N
DADO ESAGONALE PER TUBAZIONI	DSF10

Pagina	1	Rev.	Edizione 1
--------	---	------	------------



DSF 10

2) ESEMPIO DI DESIGNAZIONE:



3) MATERIALI E FINITURE

CODICE MATERIALI	MATERIALE	FINITURA
0	Lega Alluminio 2024T4 oppure T6 per QQ-A-225/6	Ossidazione anodica per MIL-A-8625 tipo 2 classe 2 . colore grigio
1	Lega Titanio 6 Al-4V per per AMS4928 oppure MIL-T-9047 condizione A	Ossidazione anodica per DTD 942,colore blu + lubrificazione con MoS ₂ per MIL-L-46010 tipo 1 o 2 (solo sul filetto)

4) NOTE GENERALI

- 4.1 Tutte le dimensioni valgono prima delle finiture
- 4.2 Filettature conformi a ISO 5855 parte 3
- 4.3 Marcatura: simbolo α del Costruttore + designazione completa P/N EH Industries.
- 4.4 Per i dadi senza i fori di sicurezza omettere la lettera W finale nella designazione.